

GARBAGE & RECYCLING MADE EASY!

CITY OF WILLIAMS



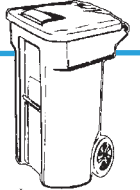
(530) 473-3282 • www.recologybuttecolusa.com

1

Your garbage cart is for household garbage.

GARBAGE

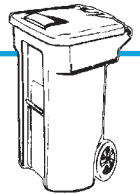
SERVICED WEEKLY



Unacceptable Items: hot ashes, coals, dirt, sod, rock, concrete, construction or demolition debris, heavy metal items (such as auto parts), Toxic, flammable or other hazardous materials, syringes or 'sharps', batteries (household rechargeable), fluorescent light bulbs, cell phones, CD, DVD, VCR players, electric equipment and tools, mercury switches.

2

Put glass food jars & beverage bottles, plastic containers through through, metal food and beverage containers, and scrap metal **all mixed together** in your recycling cart.



GLASS

All glass food jars and beverage bottles such as wine, mayonnaise, and spaghetti sauce jars. Remove metal lids and place separately in bin.



METAL

All metal food and beverage containers, including those made of aluminum, tin, steel, and bi-metal such as soda, pet food, soup, and tuna cans. (Lids okay and must be empty)

Unacceptable Metal: Microwaves, car parts, small pieces such as nuts, bolts, and hangers.



PLASTICS

Plastic coded through through. Examples include: Clear, opaque or colored containers including milk jugs, water bottles, shampoo bottles, yogurt cups, margarine tubs.

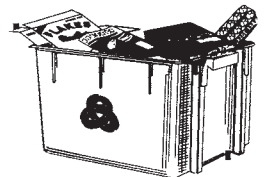
Unacceptable: Other Plastic with no recycle code. Please empty food and beverage containers.



EXPANDED RECYCLING PROGRAM

Unacceptable: Other plastics with no recycle code. Please empty food and beverage containers.

Corrugated cardboard should be flattened and bundled, 3 ft. by 3 ft. in dimension and set next to recycling bin. Place mixed paper in your 2nd recycling bin.



MIXED PAPER

Example of acceptable paper:

- Newspaper
- White & Colored Paper
- Envelopes
- Cereal Boxes (remove liners)
- Cracker Boxes
- Magazines
- Phone books
- Junk Mail
- Adhesive Notes
- Paper Egg Cartons
- Brown Paper Grocery Bags



CORRUGATED CARDBOARD



Please flatten and bundle with string in a separate pile, no larger than 3 ft. by 3 ft.

****DRIVER WILL NOT PICK UP LOOSE PILES OF CARDBOARD.**

SERVICED EVERY OTHER WEEK

3

Place grass clippings, leaves, small branches in your green yard waste cart.

SERVICED EVERY OTHER WEEK

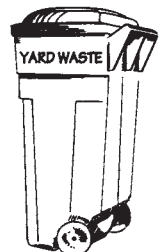
YARD WASTE CART

Place grass clippings, leaves, small branches in your green yard waste cart. Lid must be closed. Excess yard waste can be placed in regular 32 gallon garbage cans or tied in bundles. Bundles should be no larger than 3' x 3' and placed next to your cart.

Note: Our trucks can pick up yard waste containers weighing up to 150 pounds.

Examples of Unacceptable items:

- No rock, dirt, concrete, ashes, asphalt or building materials
- No ice plants, palm fronds, cactus, poison ivy, poison oak, or bug, moth or ant-infested material
- No garbage, including plastic bags
- No Liquids
- No Hazardous Waste



SMALL BIN RENTAL: Up to 4 times per year you may call customer service to request a 3 yard metal bin for up to 1 week at NO ADDITIONAL CHARGE. This is limited to general refuse and construction debris. Please review the acceptable garbage items listed on this brochure for further information.

USED OIL COLLECTION: Collected the same week as the yard waste, please contact customer service to schedule this collection. Oil must be in sealed leak-proof milk jug or similar container. Place curbside at least 3 ft. from carts on collection day.

PROPER CONTAINER PLACEMENT: Place containers at the curb by 7am on collection day. Place containers within 5 feet of edge of street to ensure prompt and efficient collection. Please leave space between each cart to allow the arm to reach and grab the cart. Containers must not block driveways or other public right of way.

HOLIDAY COLLECTION SCHEDULE: If your collection day falls on or after a listed holiday, your collection will be delayed by one day. New Years Day, Memorial Day, Independence Day, Labor Day, Thanksgiving Day and Christmas Day.

LA BASURA Y EL RECICLAJE ES MAS SENCILLO!

CIUDAD DE WILLIAMS



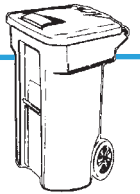
(530) 473-3282 • www.recologybuttecolusa.com

1

Su basurero de basura es para lo que queda.

BASURA

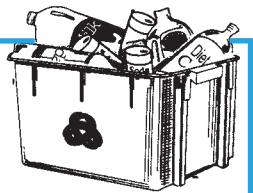
SERVICIO SEMANAL



Cosas inaceptables: cenizas calientes, carbón, tierra, tepe, piedras, concreto, restos de construcción o demolición, cosas pesadas de metal (como partes de automóvil), tóxico, inflamable o otros materiales peligrosos, jeringas o cosas filosas, baterías (recargables en casa), focos fluorescentes, celulares, discos compactos, DVD, VCR, equipo electrónico y herramienta, suiches de mercurio.

2

Ponga los frascos de alimento y botellas, contenedores plásticos del ♻️ al ♻️, latas de alimento y bebida, y residuos de metal mezclados juntos en su recipiente de reciclaje.



VIDRIO

Todos los frascos de alimento y botellas como las de vino, mayonesa, y salsa de espagueti. Quite las tapas de metal y pongalas separadas en el recipiente.



METAL

Todas las latas de comida incluyendo las de latón, acero, aluminio y bimetálico, como refrescos, comida de animales, sopa y atún. (Las tapas se pueden dejar y deben estar vacías). Ollas, cacerolas, tostadores y artículos de metal deben caber en el contenedor de reciclaje.

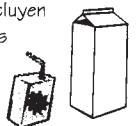
Materiales Inaceptables:

Microondas, partes de coche y artículos pequeños como las tuercas, los tornillos y ganchos de metal.



ENVASES ASEPTICOS

Los envases asépticos incluyen los cartones de leche y las cajas de jugo.



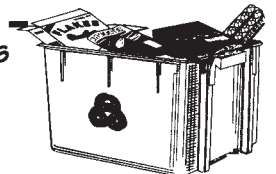
PLASTICOS

Plásticos codificados del ♻️ al ♻️. Ejemplos incluyen: Contenedores transparentes, opacos o coloreados como botes de leche, botellas de agua, tazas de yogur, cubeta de margarina, bloques de poliestireno, pedazos de poliestireno (debe ser asegurado o atado en una bolsa de plástico transparente), contenedores de poliestireno y plásticos de "comida para llevar". Bolsas de plástico, como las bolsas de plástico de la tienda, bolsas para las verduras, bolsas de tintorería y las bolsas del periódico son aceptables. **Materiales Inaceptables: Otros plásticos sin código de reciclaje. Por favor vacíen los recipientes de comida y bebida, antes de tirarlos en el recipiente de reciclaje.**



SERVICIO UNA SEMANA SI Y OTRA NO EMPEZANDO EL 2 DE ENERO

El cartón corrugado debe ser aplastado y amarrado en dimensiones de 3 pies x 3 pies y puesto junto al basurero de reciclaje. Ponga el papel mixto en su segundo basurero de reciclaje.



PAPEL MIXTO

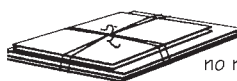
Ejemplo de papel aceptable:

- Periódico
- Papel Blanco y de Color
- Sobres
- Cajas de Cereal (sin la bolsa del interior)
- Revistas
- Directorio Telefónico
- Promociones y Publicidad
- Notas Adhesivas
- Cajas de Huevo
- Cajas de Galletas



CARTON CORRUGADO

Por favor aplástenlo y atarlo con cuerda en un montón separado no más grande que 3 pies por 3 pies.



****El conductor no recogerá los montones de cartón sueltos.**

3

Ponga el pasto cortado, hojas, ramas chicas en su basurero de composta verde. (basurero de recortes de patio)

SERVICIO UNA SEMANA SI Y UNA SEMANA NO

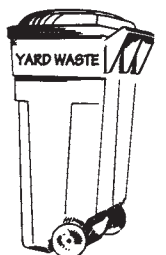
RECORTES DE PATIO

Ponga el pasto cortado, hojas, ramas chicas, en su contenedor verde de recortes de jardín. Las tapas deben estar cerradas. El exceso de recortes de jardín pueden ser colocadas en un basurero regular de 32 galones o amarrados en bultos. Los bultos no deben ser más grandes que 3 pies por 3 pies y deben ser colocados junto al contenedor.

Nota: Nuestros camiones pueden recoger recipientes que pesen hasta 150 libras.

Ejemplos de Materiales Inaceptables:

- No piedras, tierra, cemento, cenizas, asfalto o materiales de construcción
- No plantas lechosas, hojas de palma, hiedra y hiedra venenosa ni material infestado de polilla o insectos
- No basura, incluyendo bolsas de plástico
- No líquidos
- No materiales peligrosos



ALQUILAR UN TAMBO PEQUEÑO: Hasta 4 veces al año puedes llamar al servicio al cliente y pedir un tambor de metal (de 3 yardas) hasta una semana sin costo. Limitado a desechos de construcción y basura general. Por favor de repasar la basura aceptable indicado en este folleto para más información.

COLECTA DE ACEITE USADO: Se recogerá la misma semana que se recoge el basurero de recortes de patio. Por favor de comunicarse con el servicio al cliente por adelantado para que le recojan el aceite. Aceite debe de estar en un recipiente sellado a prueba de escapes. Mantenga su basurero a los menos de 3 pies del bordello el día de su colecta.

COLOCACION APROPIADO DEL BASURERO: Mantenga su basurero en el bordillo antes de las 7:00 am el día de su colecta. Mantenga su basurero a cinco pies de la calle. Por favor de dejar suficiente espacio entre cada basurero para que el camion pueda recojer cada basurero. Los basureros no deben de bloquear caminos de entradas o cualquier entrada publica.

HORARIO DE COLECTA DE DIAS FESTIVOS: Si su día de colecta cae en día festivo o después de un día festivo, su día de colecta se atrasa un día. Año Nuevo, Día Conmemorativo, Día de la Independencia, Día de Trabajo, Día de Acción de Gracias y Día de Navidad.